



**ABE Eólica**

Associação Brasileira  
de Energia Eólica

**C.I.C. - 2010**



# 65 Associados



**ABE Eólica**  
Associação Brasileira  
de Energia Eólica





## Board Members

The following associations sit on the GWEC Board of Directors.



**Associação Brasileira de Energia Eólica (ABEEólica)**

Tel: +55 11 3616 6402/3

Web: [www.abeeolica.org.br](http://www.abeeolica.org.br)



**Asociación Empresarial Eólica (AEE)**

Tel: +34 91 745 12 78

Email: [comunicacion@aeolica.org](mailto:comunicacion@aeolica.org)

Web: [www.aeolica.org](http://www.aeolica.org)



**American Wind Energy Association (AWEA)**

Tel: +1 202 383 2500

Email: [windmail@aweaa.org](mailto:windmail@aweaa.org)

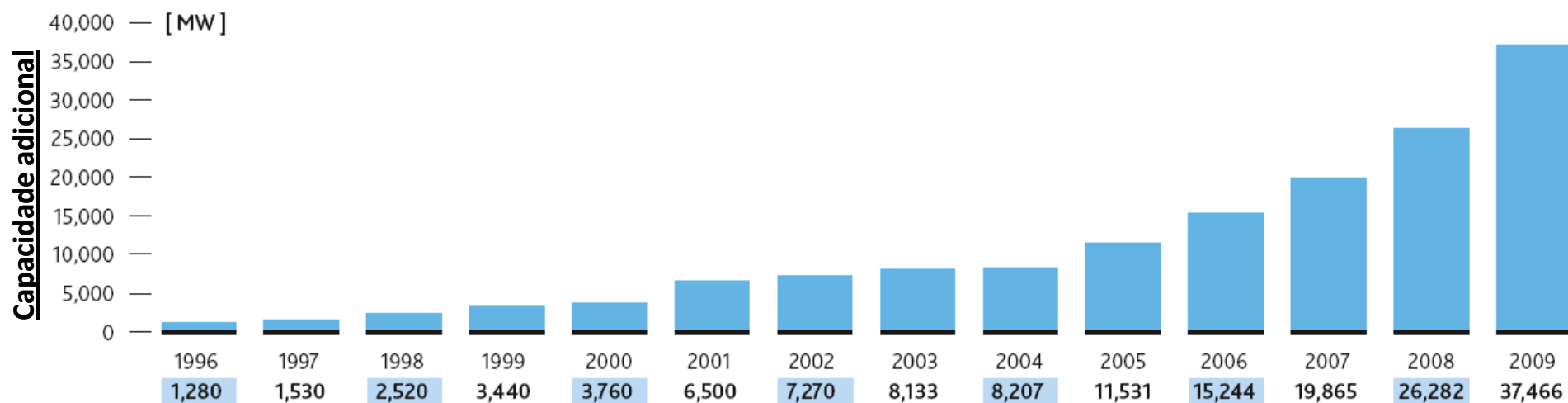
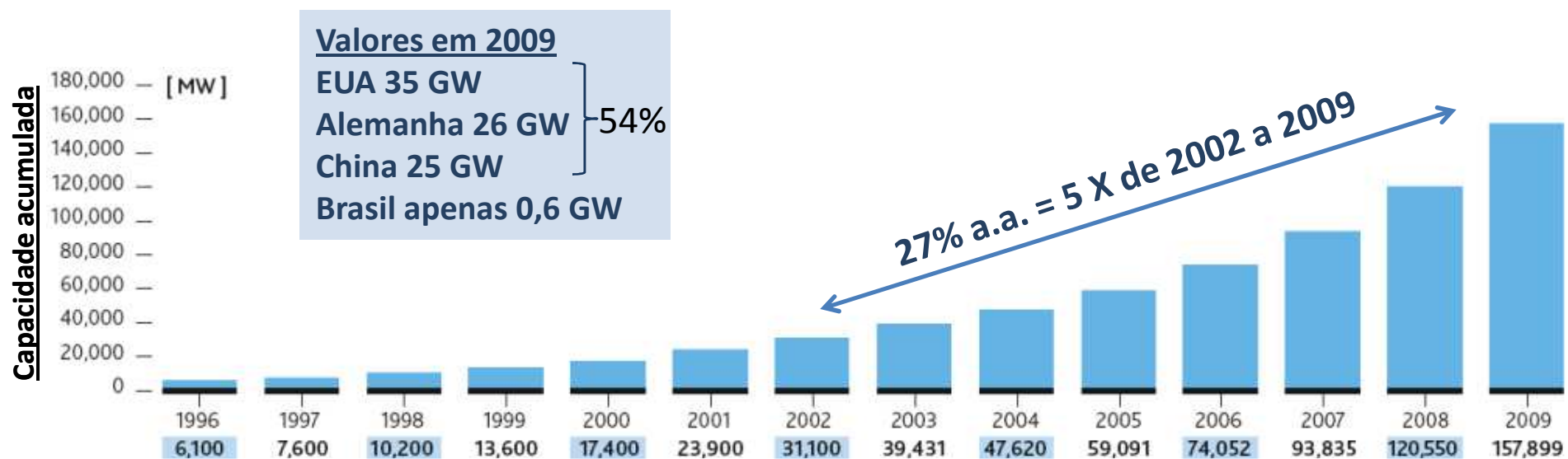
Web: [www.awea.org](http://www.awea.org)

É notória a preocupação mundial com uma expansão da geração elétrica que possua os seguintes atributos:

1. Segurança de suprimento;
2. Independência de preços externos (petróleo e gás natural); e,
3. Emissão reduzida de CO<sub>2</sub> (mudança climática).

Neste contexto, o Brasil possui posição de destaque, pois a energia hidrelétrica, a bioeletricidade, e a **energia eólica**, possuem tais atributos.

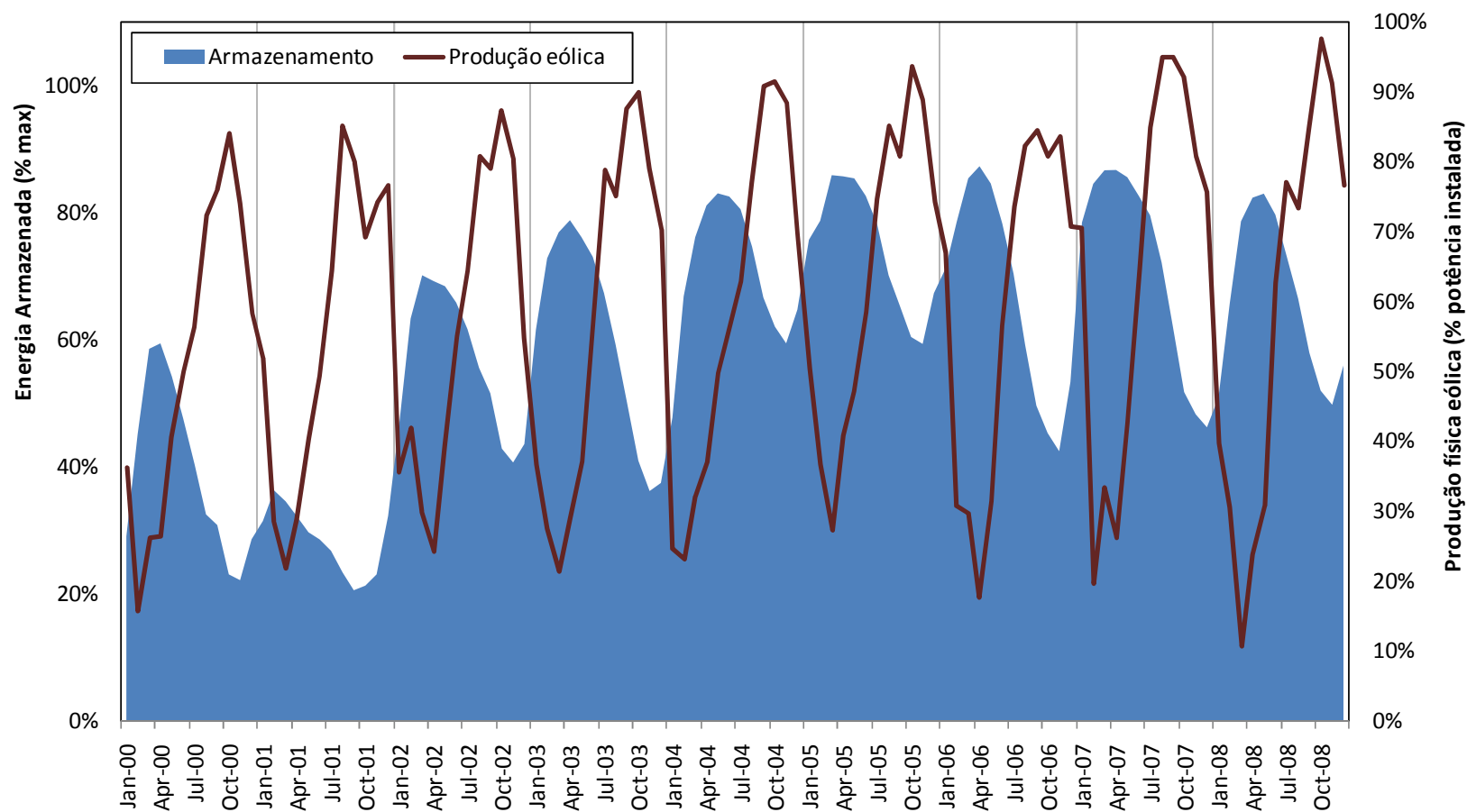
# Evolução da Capacidade Instalada Mundial de Eólica



Fonte – Global Wind Energy Council

1. Energia limpa e Renovável. **Emissão zero!** Baixo impacto ambiental.
2. Sem vulnerabilidade a preços internacionais do petróleo e gás natural
3. **Potencial expressivo no Brasil - 300 a 400 GW**
4. Rápida implantação do empreendimento eólico, com reduzido impacto ambiental – relevante devido à incerteza no crescimento da demanda, notadamente eventuais atrasos de UHE
5. Facilidade de integração com a hidroelétrica em função da flexibilidade que os reservatórios das UHE(s) proporcionam, isto é, as UHE(s) também compensam a variabilidade da produção das eólicas

## 6. A “sazonalidade inversa” da eólica representa um aumento **virtual** da capacidade de armazenamento das hidrelétricas

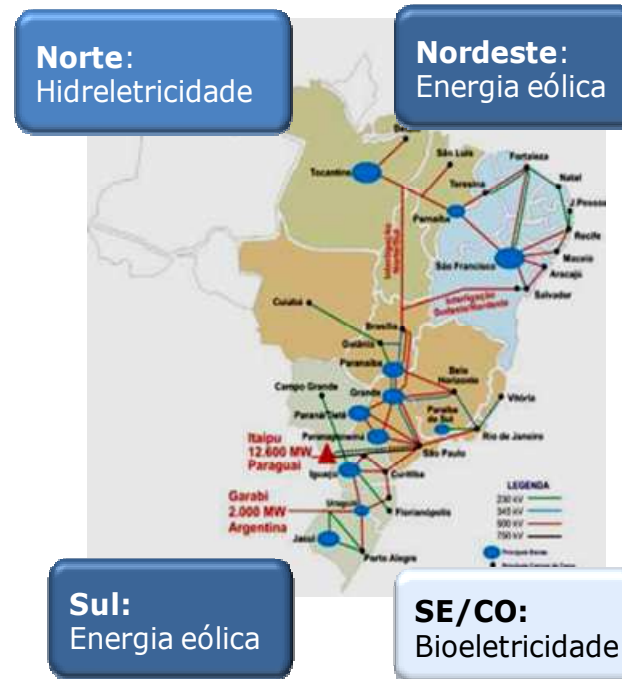


**Nota: Eólica PROINFA e armazenamento no NE**

# Energia Eólica

## 7. Complementaridade regional:

- Sul e Nordeste: Energia Eólica
- Sudeste e Centro-Oeste: Bioeletricidade
- Norte: Hidroelétricas



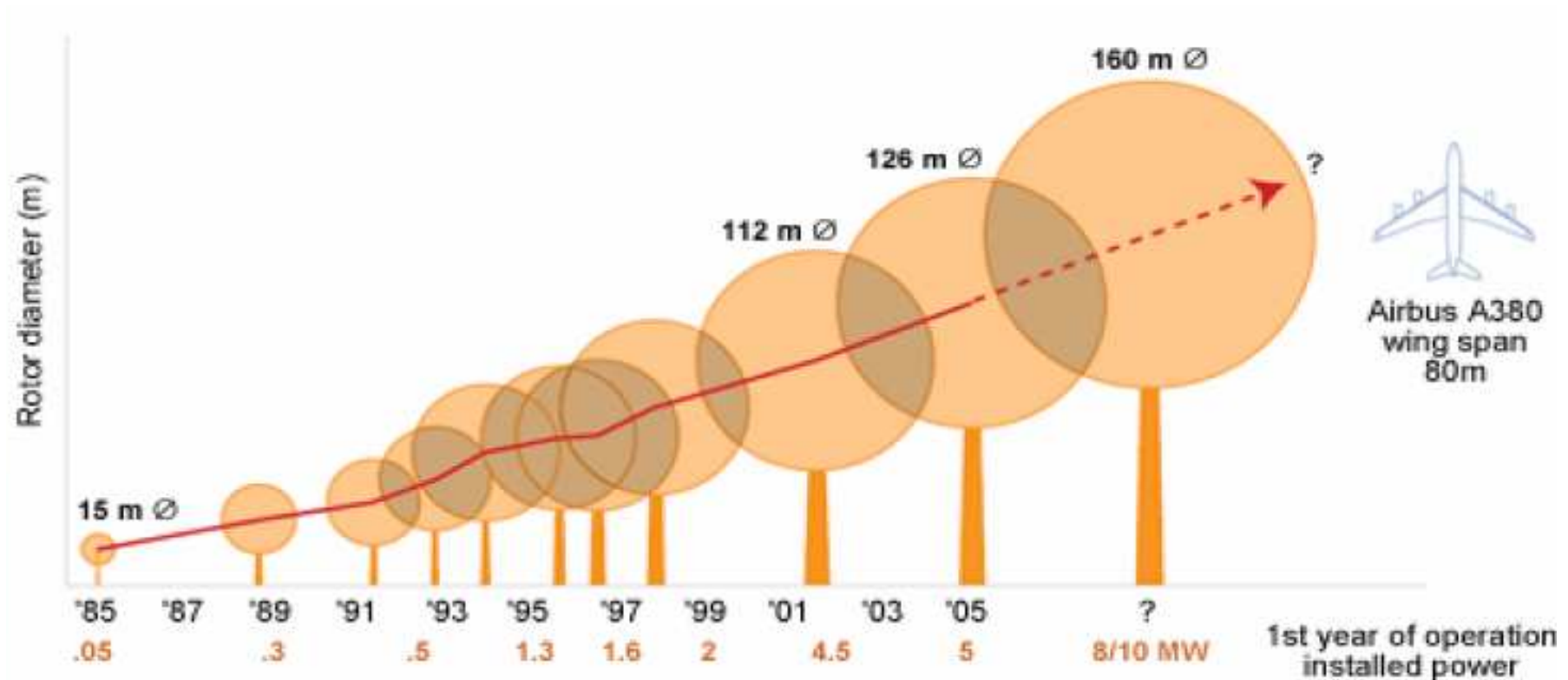
8. Socialmente justa: os arrendamentos (royalties) são pagos diretamente aos proprietários das áreas onde os parques de geração são instalados, proporcionando:

- Fixação do homem no campo
- Convivência harmônica com outras atividades (p.ex. pecuária, agricultura, lazer e etc.)
- Geração de renda nas localidades (muitas vezes carentes)
- Valorização das propriedades, gerando riqueza nas comunidades onde atua a geração energia eólica

9. Participação Significativa nos Leilões de 2009 e 2010

# Energia Eólica

10. Tendência de competitividade na medida em que a indústria se desenvolva, tornando o Brasil uma plataforma de produção com domínio tecnológico dos aerogeradores e componentes



Mundialmente a indústria eólica em larga escala é da década de 90;

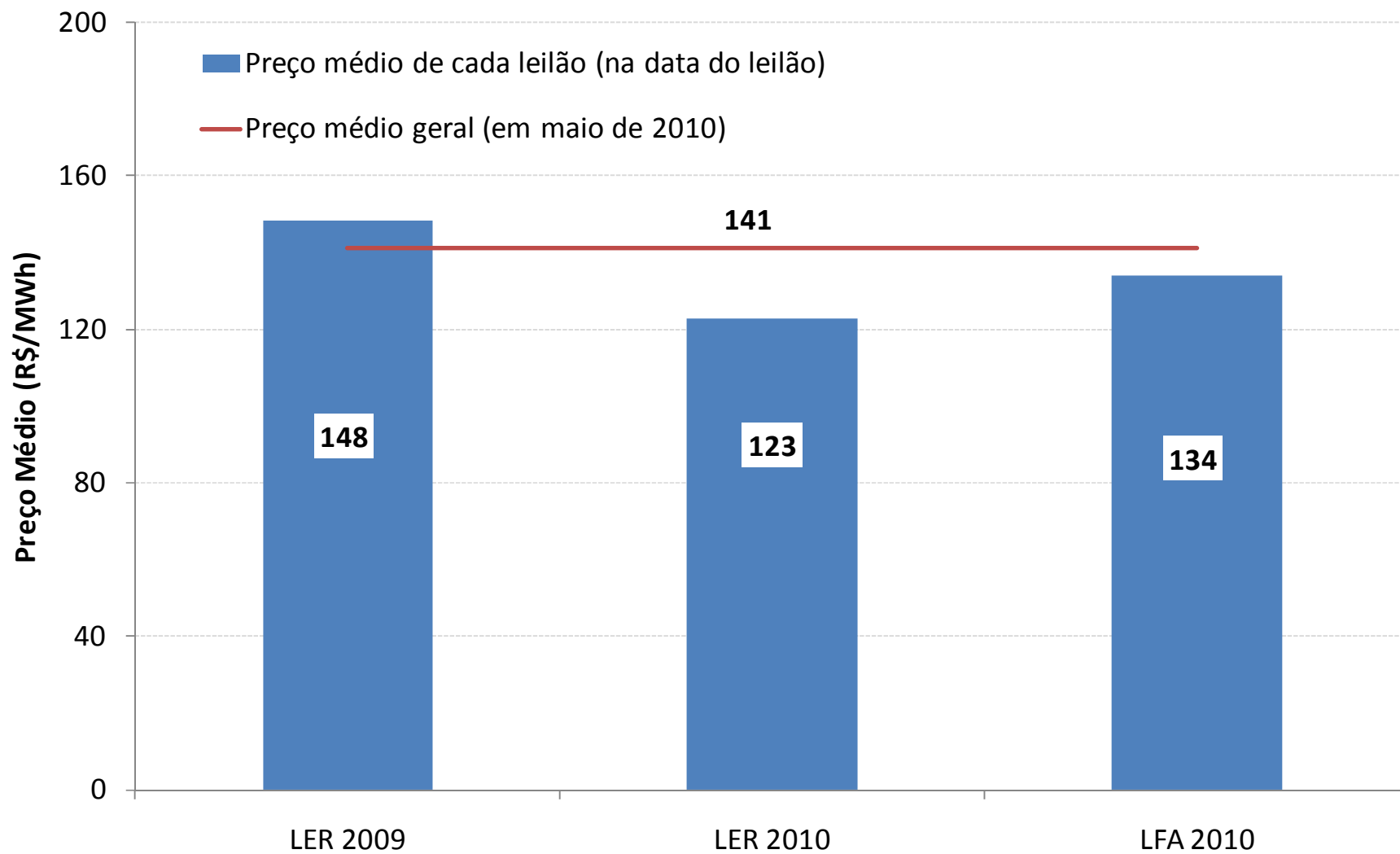
Apesar dos pontos positivos colocados anteriormente, a indústria de energia eólica no Brasil ainda é infante, mas vem crescendo a passos largos:

- Primeiros passos através do Proinfa;
- Marcou o nascimento da indústria eólica no Brasil, mas não apresentava ainda a escala necessária para trazer ao país o desenvolvimento industrial dessa atividade de forma sustentável.

A partir de 2009, a eólica passou a ser inserida no país de forma exitosa através dos **leilões de energia** (o primeiro LFA, em 2007, contratou apenas PCH e Biomassa):

- 13 GW inscritos em 2009 e contratação de 753 MW médios (1.800 MW);
- 11 GW inscritos em 2010 e contratação de 899 MW médios (2.050 MW no total, sendo 530 MW no Reserva e 1.520 MW no Fontes Alternativas).

# Preços médios da eólica nos leilões de 2009 e 2010

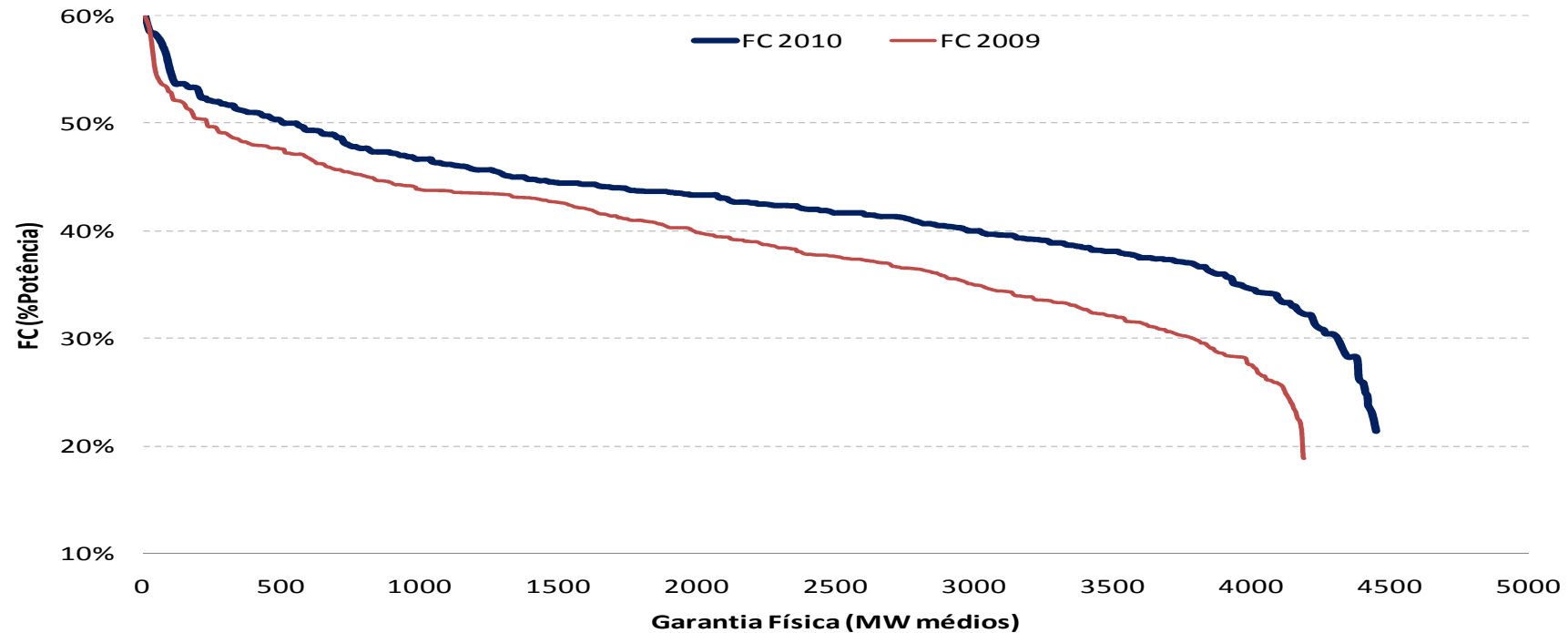


## Pontos importantes que influenciaram os resultados

- Lote mínimo para contratação de 0,1 MW médio
- Possibilidade de otimização do parque eólico
- Os principais fabricantes mundiais passaram a considerar o Brasil como a nova fronteira de crescimento da capacidade instalada de energia eólica com a continuidade dos leilões
- Possibilidade de redução dos custos de investimento com o aumento do número de fabricantes e o efeito conjuntural da **redução na demanda por equipamentos nos EUA e Europa**
- Prorrogação da isenção do ICMS já definida
- **Real (R\$) valorizado**
- Condições mais favoráveis do BNDES
- Sinergia para projetos que ganharam o LER 2009

## Pontos importantes que influenciaram os resultados

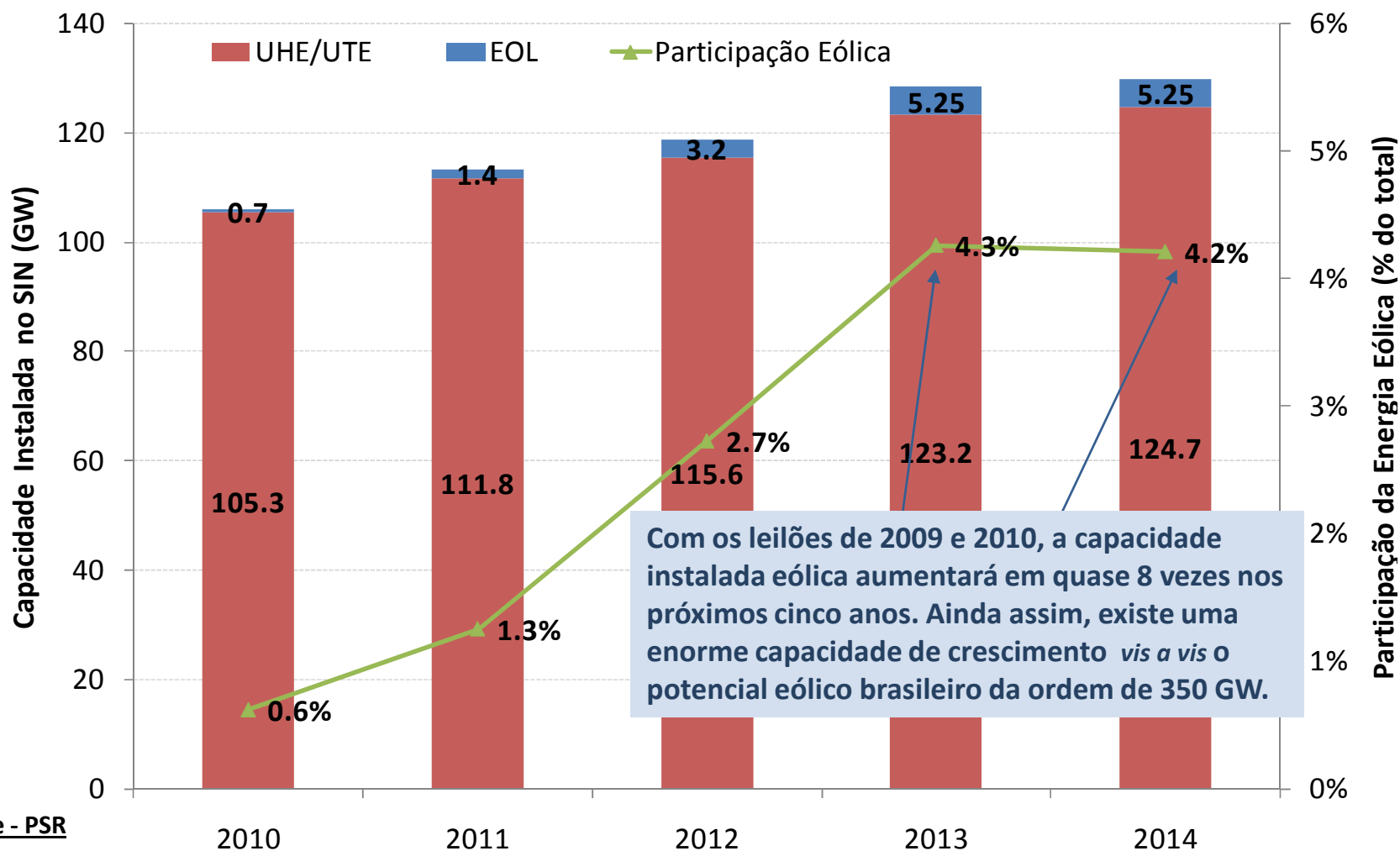
- Fatores de capacidade superiores



- Oportunidades de negócios relacionados a nova economia de baixo carbono

# Capacidade Instalada de Eólica no Brasil

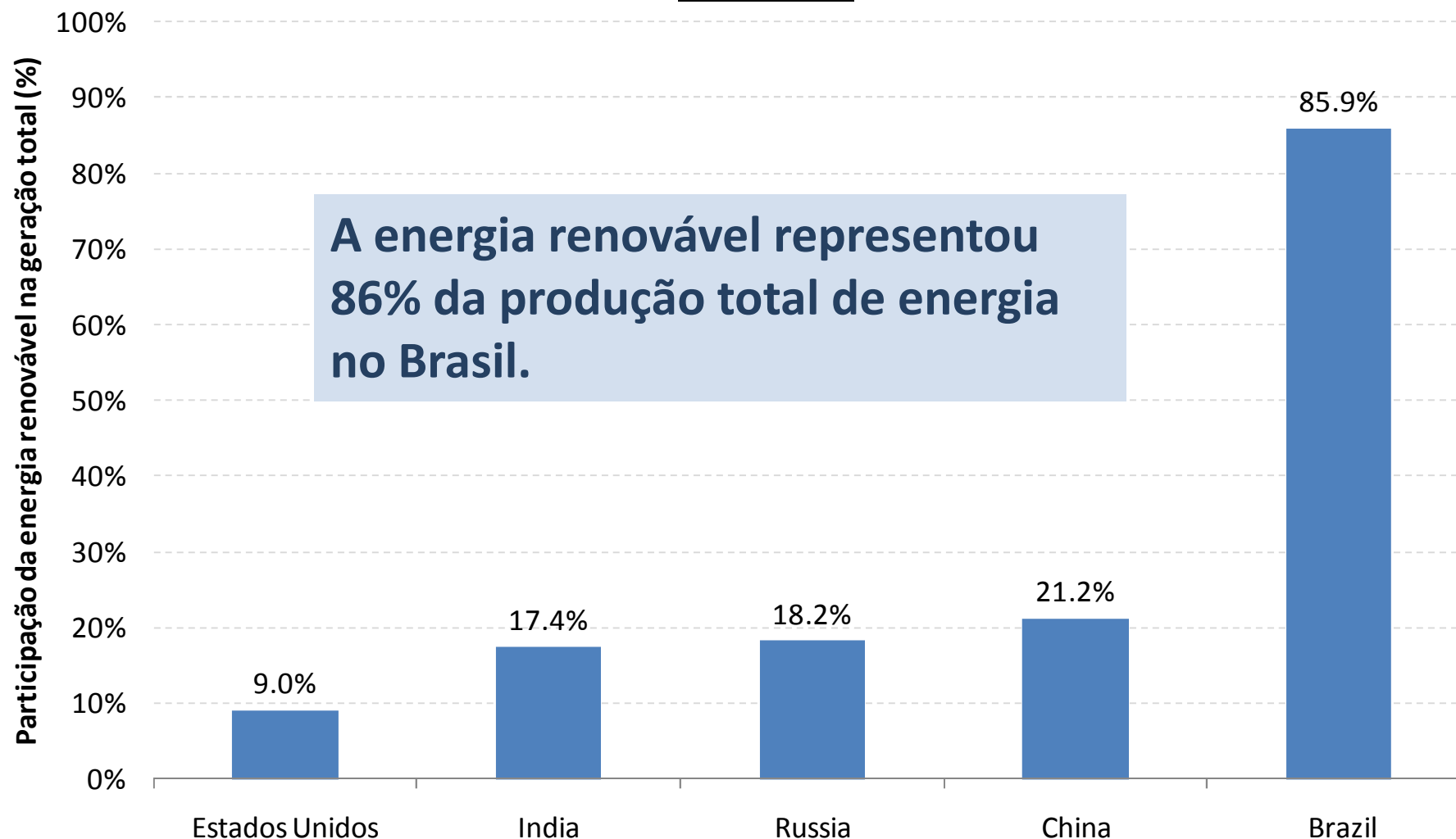
Apesar do êxito obtido com os leilões de energia, onde, em apenas 9 meses, foi contratado um montante quase três vezes maior do que o previsto para o Proinfa, a participação dessa fonte na matriz de energia elétrica ainda não é expressiva, chegando a apenas 4.2% ao final de 2014.



- Em um período de mudanças climáticas e restrição em emissões, é importante focarmos na direção de uma economia de baixo carbono. Neste sentido, é essencial valorizar as fontes de produção que não adicionam emissões ao sistema.
- No tocante à fonte eólica, a ABEEólica acredita que o foco deve ser a continuidade dos leilões exclusivos e anuais de no mínimo 2 GW de energia eólica nos próximos 8-10 anos, visando assegurar a competitividade da fonte por meio de ganhos de escala da indústria de equipamentos e componentes dedicados à geração de eólica.
- Além disso, devem ser definidas as regras para a verificação de garantia física das usinas eólicas. Este é o item que permite impulsionar a venda de energia eólica no mercado livre.

## Matriz de Geração Elétrica Limpa

Ano - 2008



**O B R I G A D O**



**ABEEólica**

Associação Brasileira  
de Energia Eólica

